



# 房頂小劇場技術手冊

## 目錄

◆ 基本資料 .....	2
◆ 舞台資料 .....	3
◆ 燈光系統 .....	5
◆ 音響系統 .....	10

## 基本資料

### 表演場地資料：

表演場地名稱：永安藝文館-表演 36 房房頂小劇場

地址：台北市文山區木新路二段 156 之 1 號 5 樓(頂好超市正後方)

### 聯絡處：

TEL / (02) 2939-3088

FAX / (02) 2939-2279

E-mail / pas36@pas36.tw

### 開放時間：

週二至週六 09:00~21:30

週日 09:00~18:00

週一及國定假日休館

### 交通：



## 舞台資料

舞台位置：表演 36 房五樓

表演場地形式：黑箱

舞台基本尺寸資料：

內容	尺寸(公分)	備註
舞台區	1,457 × 1,670	含觀眾席，詳舞台平面圖

布幕規格：

名稱	顏色	材質	數量	尺寸(公分)	備註
布幕	黑色	絨布	12	寬 230 × 高 460	已吊掛至軌道上
			4	寬 420 × 高 460	

舞台地板：

地板面材：木質地板

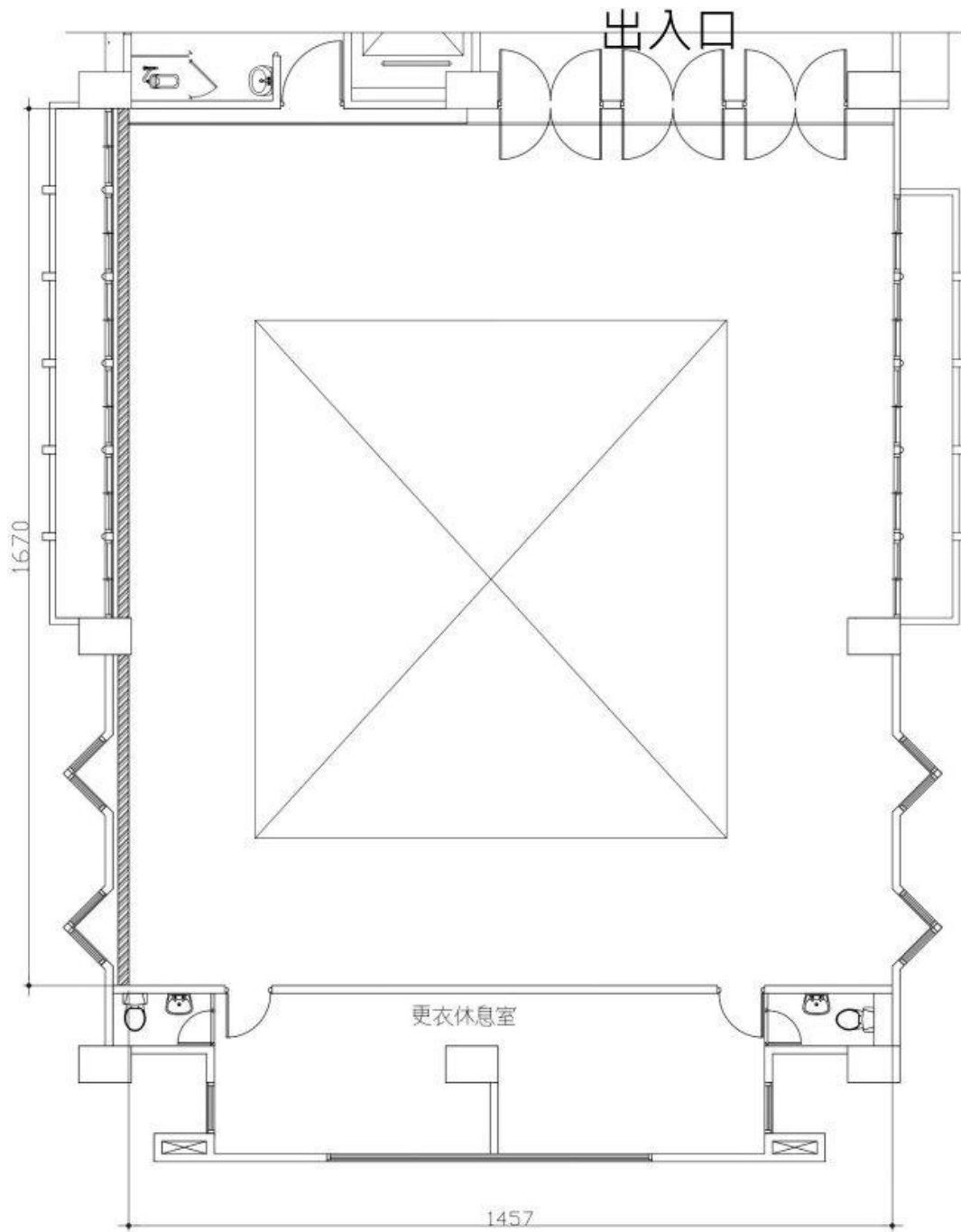
地板顏色：原木色

其他說明：備有舞蹈地板一套可供自行鋪設使用

佈景出入口：

名稱	卸貨口尺寸(公分)	備註
貨梯	寬 160 × 深 150 × 高 230	承載重量 1,000 公斤
貨梯出入口	寬 140 × 高 210	
卸貨口門框	寬 170 × 高 245	

舞台平面圖：



## 燈光系統

### 燈光控制系統：

燈光控制室位置：5.5 樓

控制台：

- 廠牌及型號：ETC Element 40-250 Channels
- 記憶儲存方式：硬碟、USB 隨身碟
- 訊號傳送方式：DMX 512
- 可控制調光器迴路數：250 組
- 具備手動直線型電平控制 Fader 迴路數：40 組
- 10,000 組 Cue 點記憶

調光器系統：

- 廠牌：Lite - Puter
- 電壓規格：110 V
- 單一迴路最大負載瓦數：2.4K
- 總調光器迴路數量：48

基本燈具清單：

燈具清單-基本配備			
燈具名稱	燈具廠牌/型號	燈泡規格	數量
ERS	ETC Source Four 36°	750W/115V	3
PC	KUPO PS-1000	1,200W/110V	2
CYC	KUPO	1,000W/120V	0
PAR64	MFL	1,000W/120V	13
PAR64	WFL	1,000W/120V	9

燈具附件：

附件清單			
設備名稱	使用的燈具	數量	尺寸(公分)
色片夾	Source Four	5	19 × 19
	PAR64	25	26 × 26
	CYC	5	26 × 33
遮光板	CYC	4	
地燈座		1	

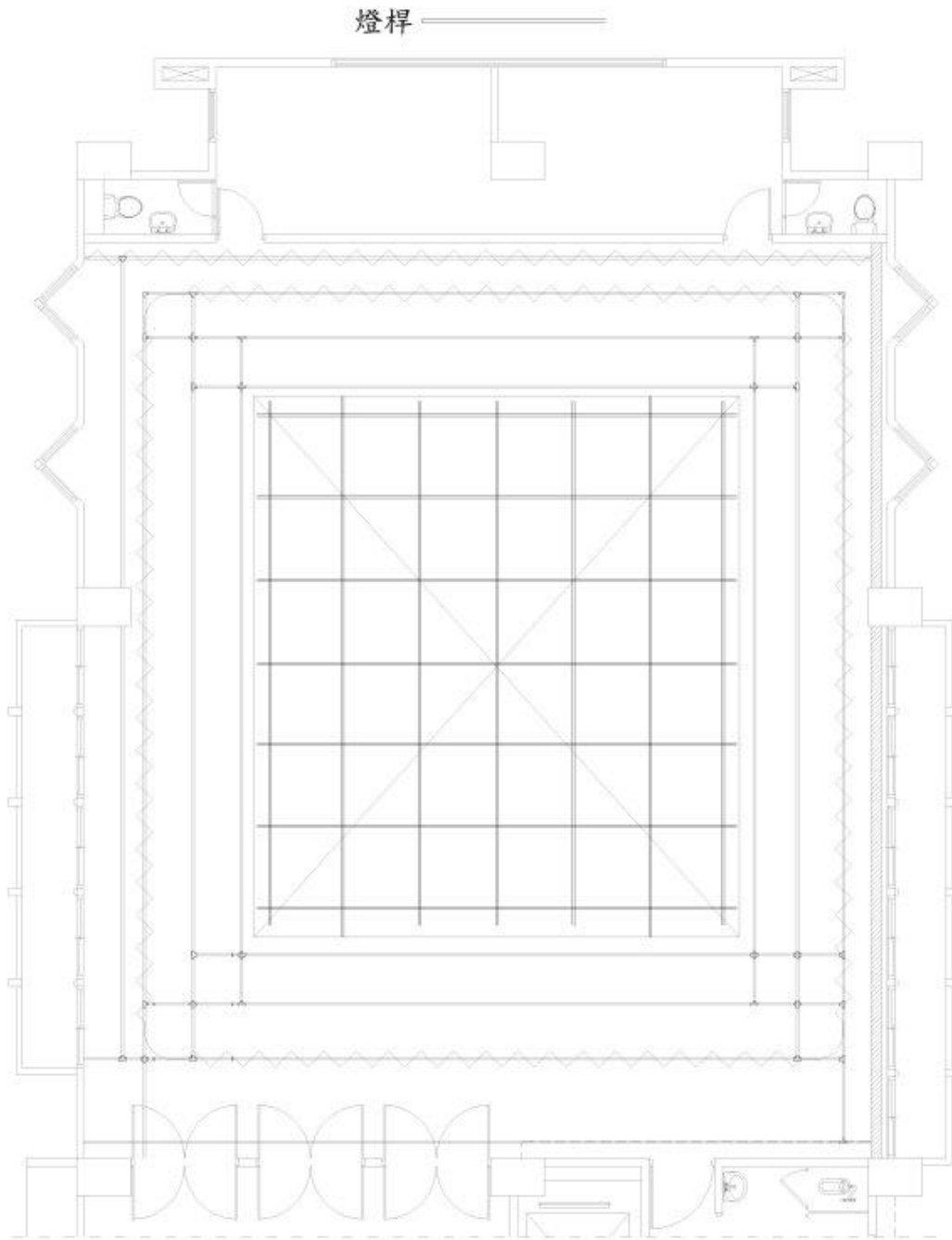
線材：

線材清單			
線材名稱	長度	數量	備註
MULTI-CABLE	10 M	3	已固定至燈桿上使用
MULTI-CABLE	20 M	4	
豬尾電纜		4	
EX-Cable	5 M	37	
3Pin(母) ↔H(公)		1	
H(母) ↔3Pin(公)		1	

其他設備：

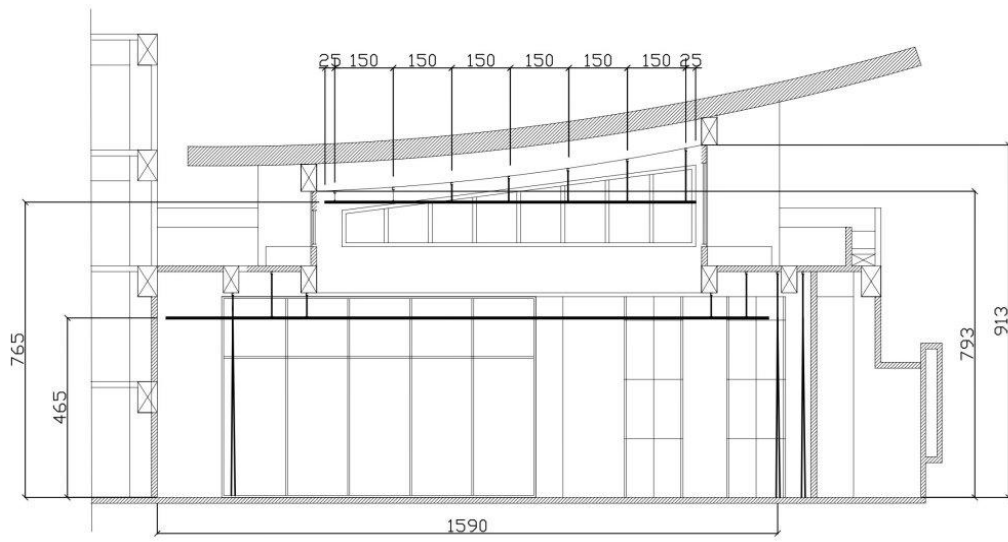
其他設備清單			
設備名稱	廠牌	數量	備註
燈光調燈梯	Genie	1	最高上升至 7.62 公尺；承載限制 159 公斤

燈桿位置平面圖：

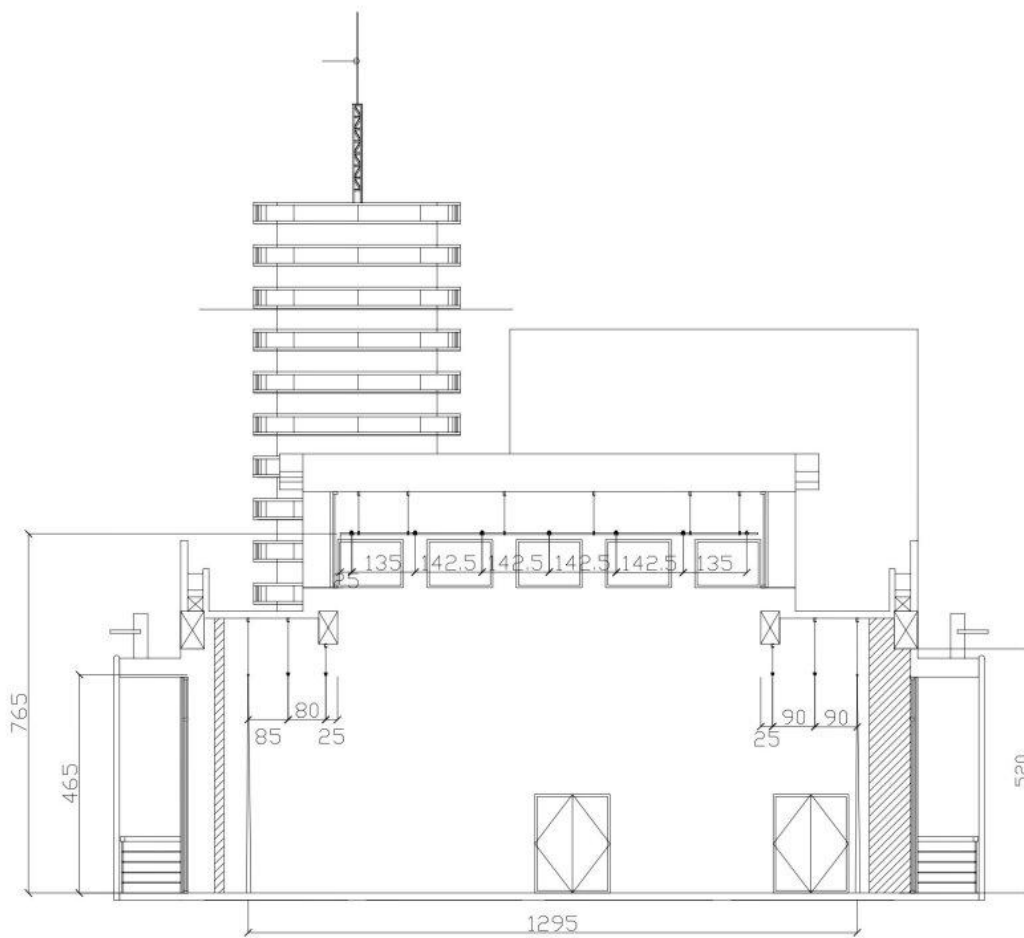




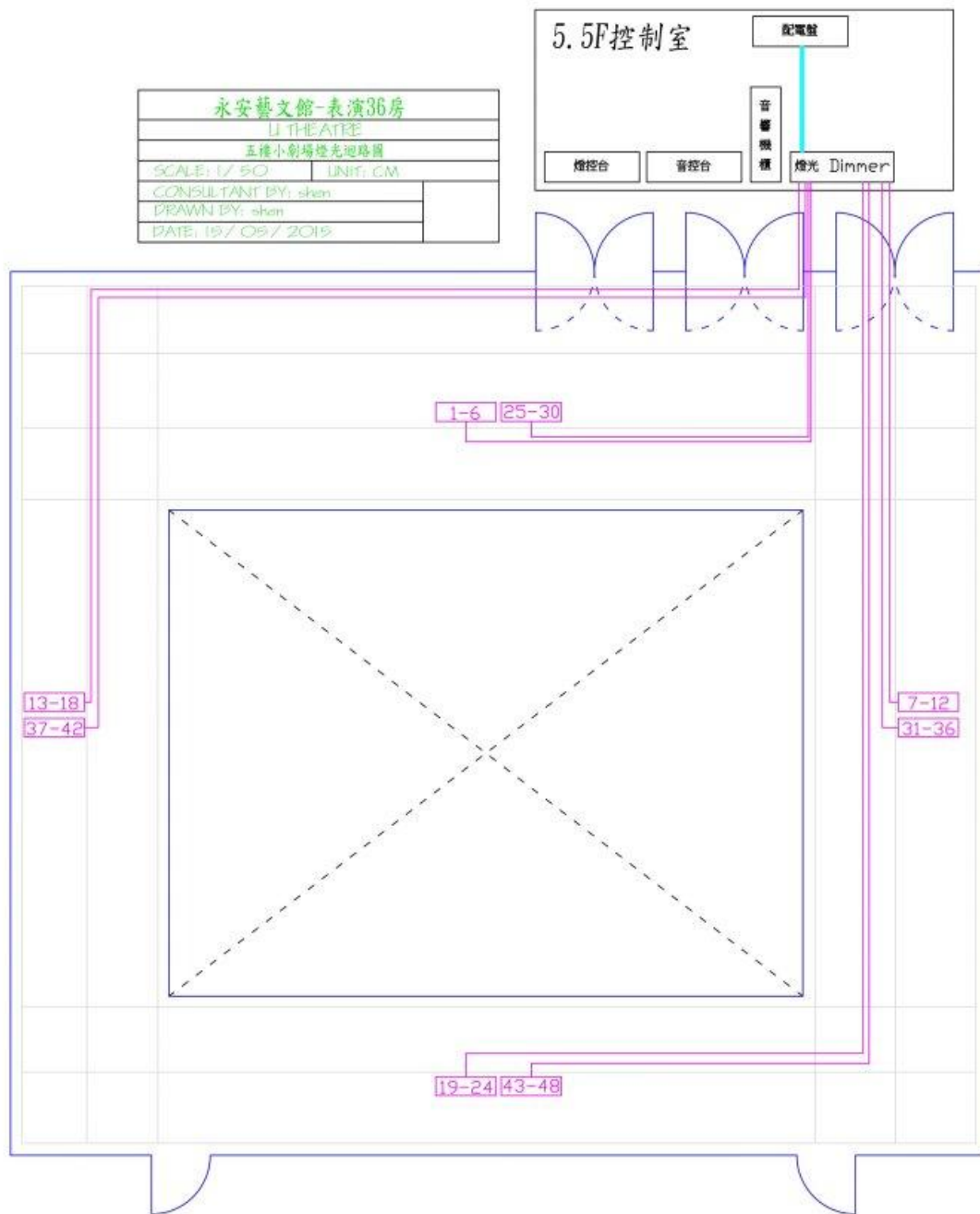
燈桿位置側視圖：



燈桿位置正視圖：



燈光迴路配置圖：



## 音響系統

### 音響系統：

音響控制室位置：5.5樓

### 混音器：

- 廠牌及型號：YAMAHA MG166cx
- 8組單聲道麥克風／線性輸入。
- 4組立體式線性輸入，其中2組具備單聲道麥克風輸入的功能。
- 6組輸出迴路（立體與兩組群組輸出）
- 3組 Aux Sends 與立體式 Aux Return。

### EQ：

- ASHLY MODEL 3102 × 3

### AMP 後級擴大機：

- UNIKA PRO 4500 × 1
- UNIKA PRO 6000 × 2

### 影音播放：

- CD PLAYER(Pioneer PD-217) × 2
- DVD PLAYER(LG DP132) × 1
- DI BOX(KLARK TEKNIK DN100) × 1

### 無線麥克風手握式：

- MIPRO × 4